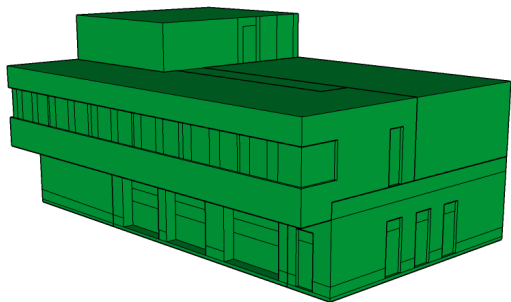


## VS ZZS Husopeče



- rok výstavby: předpoklad 2019
- konstrukční systém: ŽB, PHT+ TI, okna iz. tojskla
- provedené dřívější úpravy: --
- energ. vztažná plocha: [m<sup>2</sup>] 331
- počet podlaží: 2
- vytápění: PKK - radiátory, VZT
- příprava TV: PKK

### Naše služby

- 1 Průkaz energetické náročnosti budov

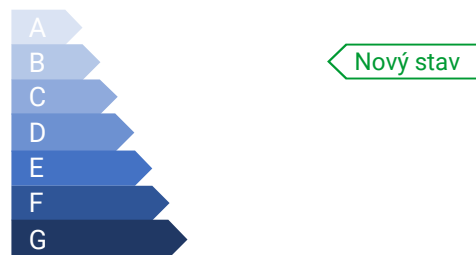
### Co klient získal

#### a) Vysoká třída energetické náročnosti objektu

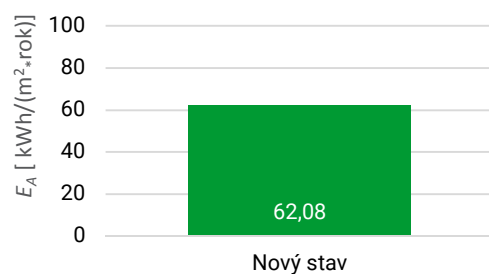
- celková dodaná energie



- neobnovitelná primární energie



#### b) Nízká potřeba tepla na vytápění



#### c) Objekt šetrný k životnímu prostředí

